

PROGRAMME ERASMUS+
Discover EU



www.maisoneuropelandes-wipsee.fr

Infopack

EU Tour by Youth



MAISON DE L'EUROPE DES LANDES
WIPSEE

#DISCOVER

EU



**ATTENTION SEULEMENT
10 PLACES DISPONIBLES,
SOYEZ RAPIDE !**

**DU 26 OCTOBRE AU 1ER
NOVEMBRE 2024**

Sommaire

1. À PROPOS DU PROJET
2. LES OBJECTIFS
3. COMMENT LES RÉALISER ?
4. L'ITINÉRAIRE PROPOSÉ
5. LES PARTICIPANTS
6. LES MODALITÉS D'INSCRIPTION
7. LA MAISON DE L'EUROPE DES LANDES WIPSEE
8. INSCRIPTION

À PROPOS

Du projet

Vous avez envie de découvrir de nouvelles cultures et de rencontrer des jeunes de toute l'Europe ? Ce projet " EU tour by Youth " est fait pour vous ! En participant, vous aurez l'opportunité de développer votre compréhension culturelle, d'ouvrir votre esprit et de renforcer votre sentiment de solidarité envers les autres nationalités.

Notre ambition est de vous donner un espace d'expérimentation où vous pourrez créer et réaliser un projet qui vous tient à coeur. Vous aurez la liberté de choisir vos itinéraires, vos hôtels, vos activités, etc. C'est l'occasion pour vous de vous exprimer et de laisser libre cours à votre créativité !



Qui organise ?

La Maison de l'Europe des Landes Wipsee vous présente le projet ERASMUS+ " Discover EU " qui vise à favoriser la responsabilité des jeunes, afin qu'ils participent à la création des 3 parcours à travers l'Union Européenne et à la mise en place de mobilités " vertes " en train.

L'origine du projet

Depuis 2018 la Commission Européenne permet à des jeunes de 18 ans de toute l'Europe de gagner des pass interrails pour aller à la découverte de l'Union Européenne. Cette année et pour toucher plus de monde, l'Union européenne et l'Agence Erasmus + ont permis à des associations comme la nôtre de proposer ces mobilités à des jeunes landais de 18 ans.

POURQUOI CE PROJET

Les objectifs

- Découvrir la culture européenne et s'ouvrir à d'autres pays,
- Promouvoir la mobilité des jeunes à l'international,
- Promouvoir les échanges interculturels entre jeunes européens,
- Vivre une expérience personnelle et collective incroyable en Europe.



● Compétences

Grâce à ce projet, tu pourras acquérir de nouvelles compétences comme :

- Compétences linguistiques, culturelles et logistiques , gestion de budget,
- Autonomisation,
- Meilleure connaissance des institutions européennes et de la culture européenne
- Compétences sur l'environnement et le Développement Durable,
- Apprendre à voyager seul,
- Compétences en communication.

● YouthPass

Remise du YouthPass : attestation européenne de participation et de compétences

ATTEINDRE LES OBJECTIFS

Comment ?

Nous vous proposons de participer à ce projet de mobilité et de réflexion collective dans lequel :

- Vous élaborerez avec votre groupe, votre propre programme selon les consignes données au préalable lors des journées de préparation.
- Vous participerez à l'organisation des parcours, en choisissant vos billets de trains, les auberges de jeunesse/hôtels, la logistique.
- Puis, vous aurez l'opportunité de programmer vos activités.



LES ACTIVITÉS

- Visites de villes et de musées
- Visites culturelles
- Voyage en train
- Vivre des rencontres



2 journées de préparation au départ obligatoires pour tous les participants sont prévues.

Elles ont lieu en présentiel à Pontonx-sur-l'Adour, ou à distance selon les possibilités du groupe.

LES RÉSULTATS

Des vidéos et des vlogs sur le compte Instagram EU Tour mais aussi, à l'aide de la webradio Wipsee, la création d'un podcast retraçant vos ressentis, vos découvertes, vos recommandations...

Venez vivre un voyage et le partager !

LET'S GO DISCOVER EU !

L'ITINÉRAIRE PROPOSÉ :

Itinéraire 3

L'ART DIGITAL
EN ESPAGNE

QUAND ?

7 jours

Du 26 octobre au 1er
novembre 2024

OÙ ?

Espagne : Barcelone &
Madrid

THÈME ?

Découverte des différents
progrès technologiques et en
particulier leurs applications
artistiques !

NB : Prévoyez d'être disponible la veille et le lendemain des dates de voyage, en cas de modifications en raison de la logistique

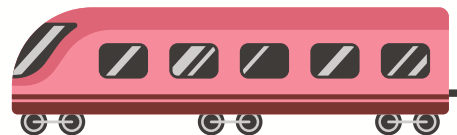


LES

Participants

Le profil

- Avoir 18 ans exactement au moment de monter dans le train . Pas une année de plus ...
- Vouloir découvrir l'Europe,
- Avoir la volonté de monter ton propre projet ,
- Accepter de vivre en groupe,
- Être curieux et autonome,
- Accepter de devenir un ambassadeur Discover EU



Les compétences

Durant ce projet , tu seras amené à développer des compétences telles que :

- L'ouverture d'esprit,
- Les langues étrangères ,
- L'interculturalité,
- La confiance en toi et dans les autres,
- Ta conscience écologique ,
- Et tant d'autres...



Les modalités

Les participants doivent avoir :

- Une carte d'identité/passeport valide,
- Une assurance de responsabilité civile,
- Une carte européenne d'assurance maladie,
- Une carte bancaire.,
- Un téléphone avec un forfait data Europe.



LES MODALITÉS

d'inscription

Afin d'être couvert par la MDE40 Wipsee, nous te demandons une adhésion de 10 € à l'association valable 1 an.

Cela te permettra aussi d'être membre de l'association et de bénéficier de ses services.

Les frais à ta charge sont :

Ta participation aux
activités*

100€

Caution**

300€

N'oublie pas ton argent de poche !

*La contribution ne doit en aucun cas constituer un obstacle à votre participation. Nous vous encourageons à nous contacter afin de discuter des possibilités d'implication dans le projet.

**chèque encaissé en cas d'annulation - le chèque sera restitué ou détruit à la fin du séjour



WIPSEE PREND EN CHARGE :

L'hébergement

La restauration

Le pass interrail et les billets de trains depuis la gare de départ

La remise d'une attestation de participation et de compétences (YOUTHPASS), ton suivi avant, pendant et après ta mobilité

Inscriptions :

**Avant le vendredi 13
septembre 2024!**

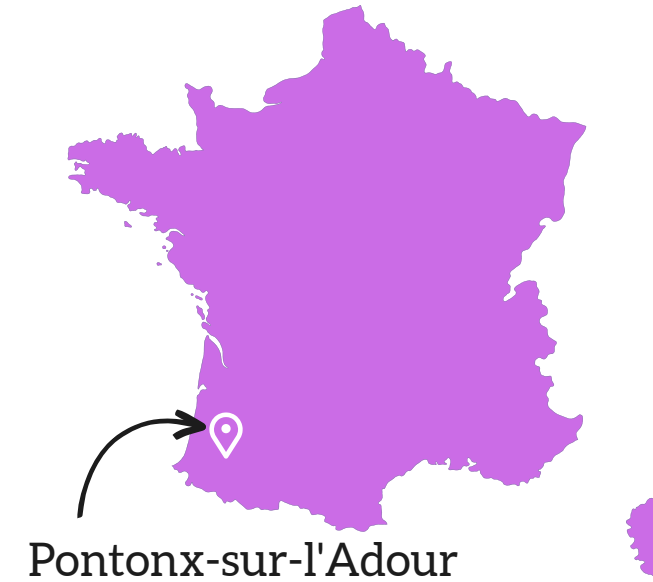
À PROPOS DE

WIPSEE

La Maison de l'Europe des Landes (MDE40)
WIPSEE est une association à but non lucratif,
basée dans le Sud-Ouest de la France.

Nous nous engageons dans des valeurs comme le développement durable, l'innovation,
la créativité, le volontariat, les Droits Humains, l'émancipation de la jeunesse etc.

Nous sommes un centre de ressources, d'échanges,
de conseils et de rencontres pour tous les acteurs
locaux et les particuliers sur l'interculturalité,
l'ouverture au monde, l'inclusion, la lutte contre les
discriminations et la solidarité, de l'échelle locale à
l'internationale.



Nous mettons en œuvre des
projets de mobilité, de
coopération, de volontariat
et de participation des
jeunes...



Retrouve toutes nos offres de
mobilité sur Instagram ou
notre site Internet.
Tu peux également venir
nous voir !

**Inscris-toi au
projet !**



Scan le QR Code pour
remplir le formulaire ou
clique ici

Plus d'informations :

mathildedudez.wipsee@gmail.com



**Cofinancé par
l'Union européenne**

